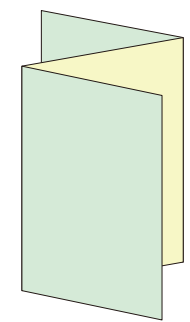


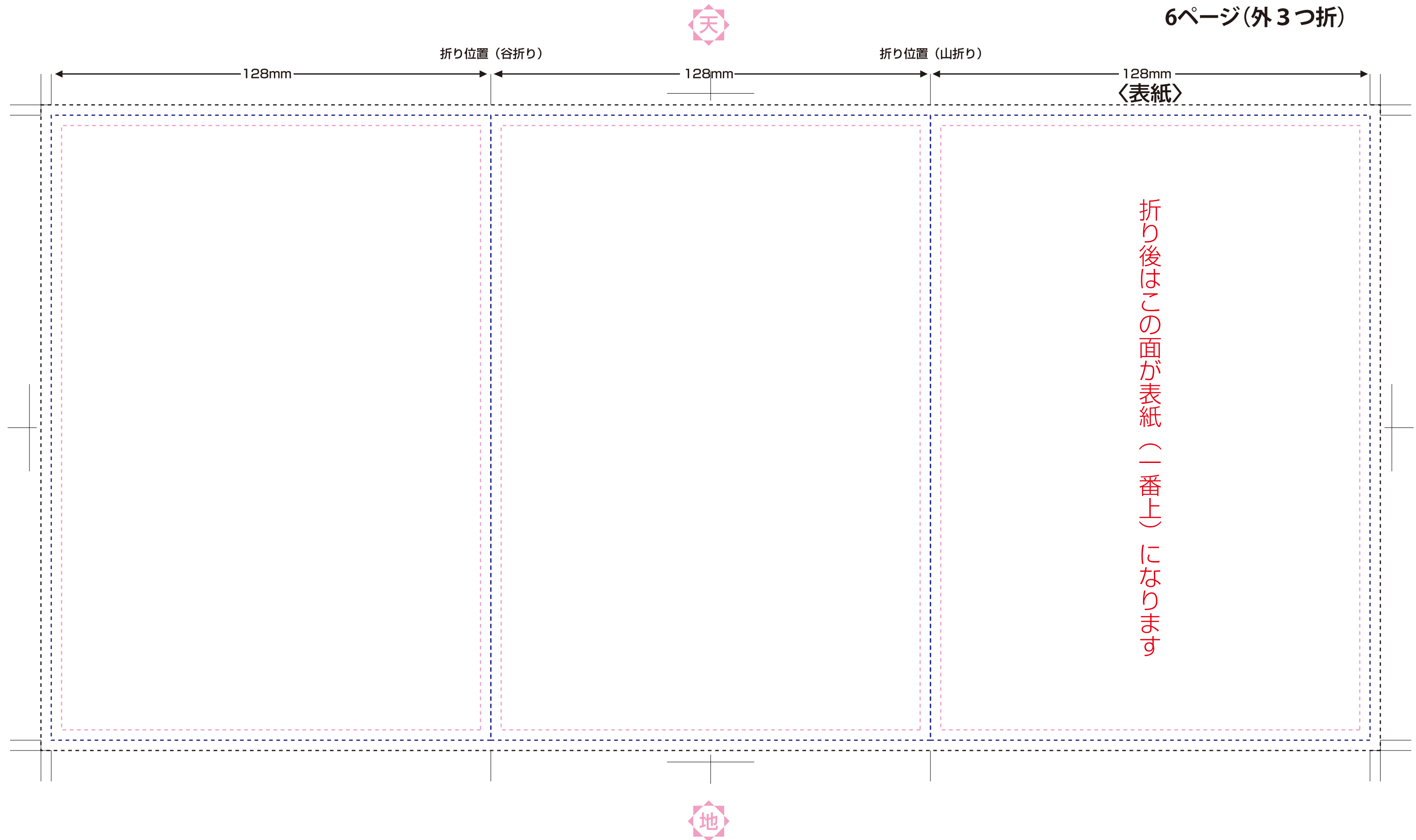
blue

## 折パンフ\_B6\_外3\_表紙右側\_表面

● 展開サイズ 384×182mm ● 仕上がりサイズ 128×182mm



6ページ(外3つ折)



- ◎ 制作レイヤーか新しいレイヤー上で作業をお願いします。
- ◎ フチ無し印刷をご希望の場合は、外側のトンボ(黒の破線の部分)まで色や写真を配置してください。  
(仕上がりの外3mm分を塗りたし)
- ◎ 文字や絵柄で切れては困るものは、仕上がりの位置より2~3mm内側(ピンクの破線内)に配置してください。
- ◎ 文字はアウトライン化して(書式メニュー→アウトラインを作成)ご入稿ください。
- ◎ IllustratorのカラーモードはCMYK、リンクファイルもすべてCMYKかグレースケールでお持ちください。
- ◎ 入稿用データは、別名で保存し、開いたバージョンで保存をお願いします。  
(IllustratorCS5での作業であれば、保存バージョンをCS5にしてください)

