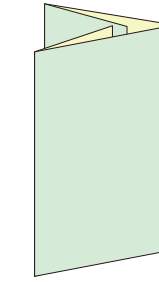


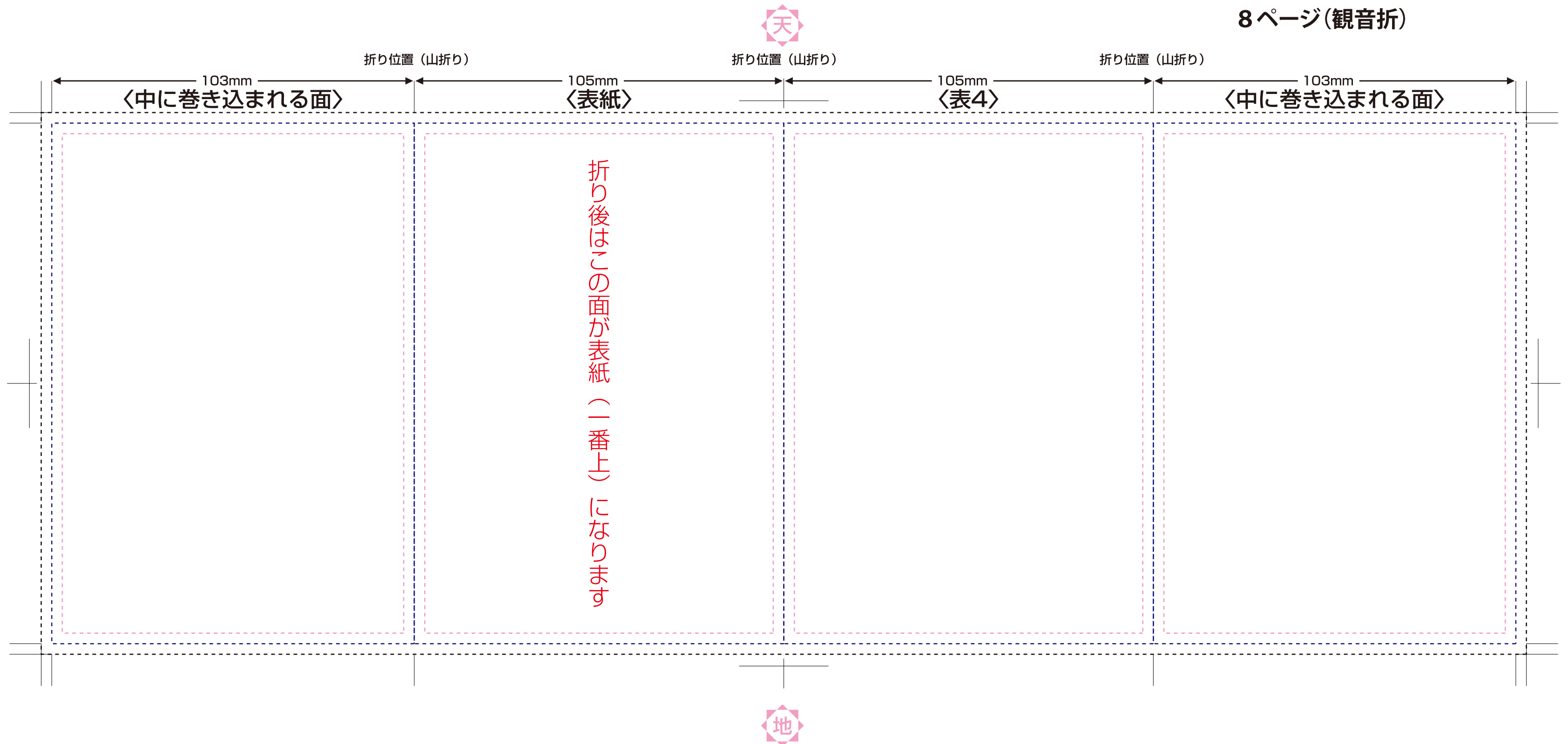
blue

折パンフ_A6_観音_表紙左側_表面

● 展開サイズ 416×148mm ● 仕上がりサイズ 105×148mm



8 ページ(観音折)



- ◎ 制作レイヤーか新しいレイヤー上で作業をお願いします。
- ◎ フチ無し印刷をご希望の場合は、外側のトンボ(黒の破線の部分)まで色や写真を配置してください。
(仕上りの外3mm分を塗りたし)
- ◎ 文字や絵柄で切れては困るものは、仕上りの位置より2~3mm内側(ピンクの破線内)に配置してください。
- ◎ 文字はアウトライン化して(書式メニュー→アウトラインを作成)をご入稿ください。
- ◎ IllustratorのカラーモードはCMYK、リンクファイルもすべてCMYKかグレースケールでお持ちください。
- ◎ 入稿用データは、別名で保存し、開いたバージョンで保存をお願いします。
(IllustratorCS5での作業であれば、保存バージョンをCS5にしてください)

