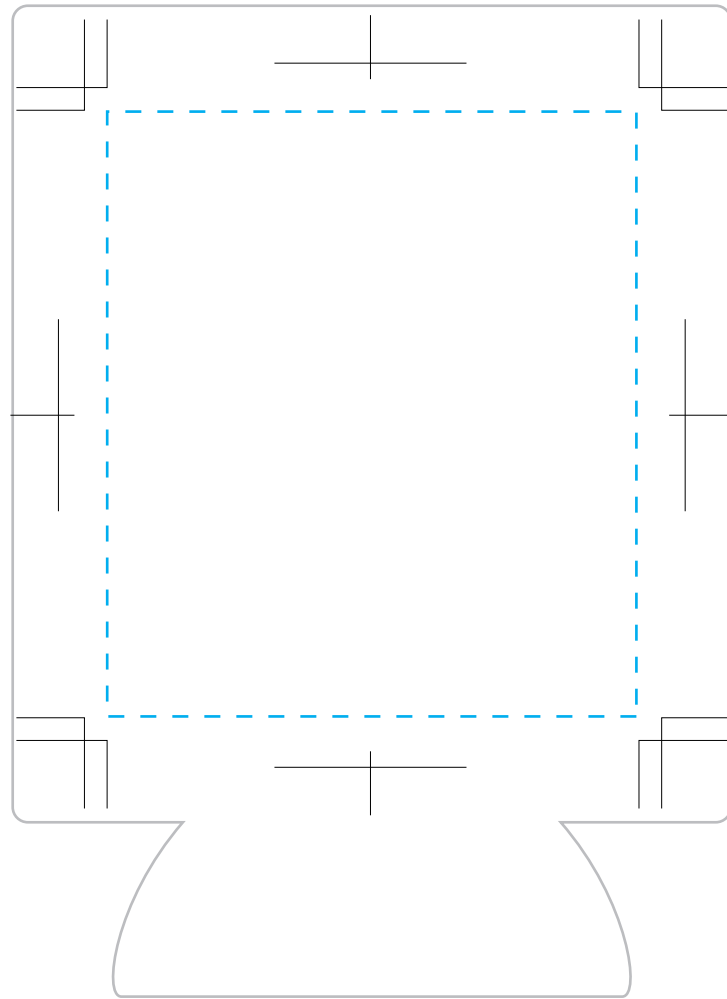


# blue

## オリジナルクージー

- クージーサイズ W約95mm×H約130mm  
(底面部分を含む、つぶした状態の大きさ)
- 印字範囲 W70mm×H80mm



- ◎レイアウト用レイヤーか新しいレイヤーに、青点線内の範囲で作成してください。
- ◎データはすべて1色(K100%)で作成してください。(グラデーションや網点は印刷できません。)
- ◎文字はアウトライン化してください。
- ◎印刷の際に線や文字が太る(太くなる)ことがあります。
- 白抜き文字や線(周囲が塗りで、文字部分を印刷せず地を残したデザイン)は特にご注意ください。
- ◎入稿用データは別名保存し、開いたバージョンで保存をお願いします。
- (cs5で作成した場合は、cs5で保存して下さい。)